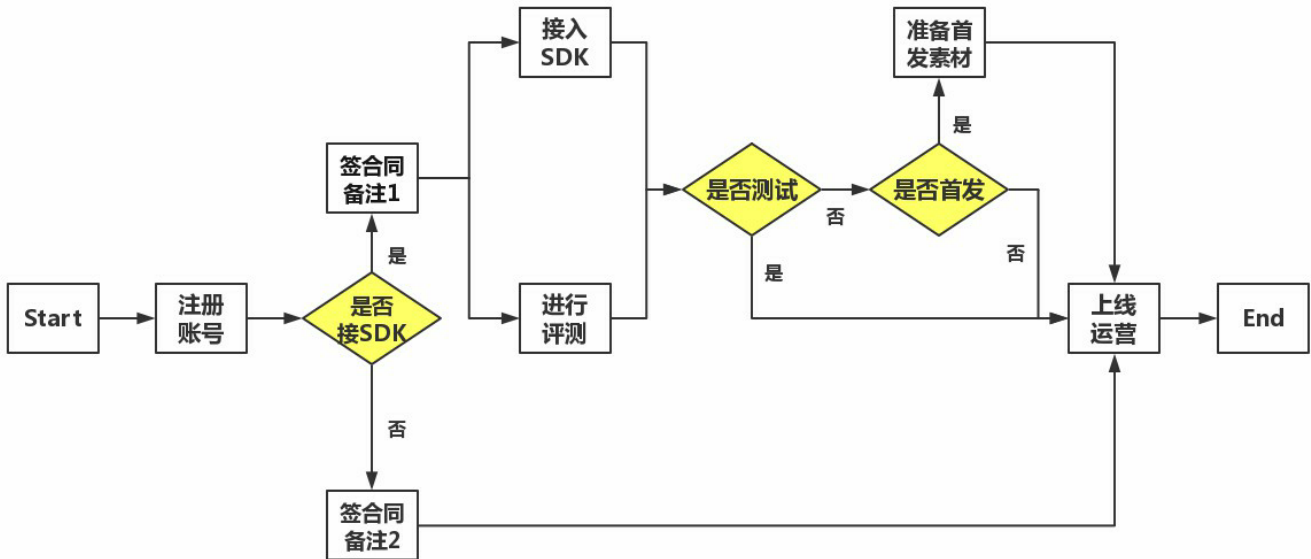


## 魅族独立游戏合作流程



## 说明

备注 1：后台选项中，SDK 选择单机或网络，渠道费率填 5%，分成比例填 50%；

备注 2：后台选项中，SDK 选择**派生包**，渠道费率填 5%，分成比例填 **100%**。

## 一、流程说明

1. 开发者注册地址：<http://open.flyme.cn/>

开发者注册指南：

<http://open-wiki.flyme.cn/index.php?title=%E6%96%B0%E6%89%8B%E6%8C%87%E5%8D%97>

## 2. 魅族 SDK 下载地址：

<http://open-wiki.flyme.cn/index.php?title=SDK%E6%8E%A5%E5%85%A5%E6%89%8B%E5%86%8C>

3. 账号注册好后开始填写合同：进入合同管理，合同初审通过才能获取 **APPID**，接 SDK。合同复审不影响游戏接入。

合同签署流程说明：

(1) 登陆魅族 Flyme 开放平台【我的游戏】-【游戏管理】；

(2) 发布游戏确认信息后合同状态为“存草稿”，请于【合同管理】操作【合同初审】，我司审核后方可获得联调

参数；

(3) 合同初审通过后，需下载【合同初稿】盖章，上传扫描件通过【合同复审】完成签署，才能进行该游戏的结算。

4. **合同中费率&分成填写**: 渠道费率 5%, 分成比例 50%。**独立游戏付费下载模式的分成比例为 100%** (即魅族不参与分成, 合同初审通过后, 选择付费下载模式并设置单价)
5. **合同初审通过后创建游戏**: 【版号】、【软著】、【备案号】三证齐全才能在后台创建游戏。创建游戏时选择的 SDK 类型 (单机 SDK/网游 SDK/派生包), 如不接 SDK 则选择“**派生包**”。

**说明:**

**版号**: 必须为 ISBN 核发单。

**备案**: 必须为备案通知单。

**授权证明**: 游戏著作权与后台开发者公司名不一致, 需上传授权证明。(为同一公司可忽略)

**审核时间**: 提交材料后, 3 个工作日内审核完毕。

6. **【评测】、【首发】、【测试】、【下架】**需以邮件形式发送: [pengsijing@meizu.com](mailto:pengsijing@meizu.com), 同时抄送邮箱: danji@meizu.com, 所有邮件请严格按照模版发出, 详见压缩包内。

## 二、不接 SDK 游戏注意事项

1. 游戏不接 SDK 情况仅适用于**资质齐全、非首发、无计费或者无 SDK 接入能力 (个人或极小工作室) 的优质独立游戏**。
2. 创建游戏时选择的 SDK 类型选择**派生包**; 费率&分成: 渠道费率 5%, 分成比例 **100%** (无计费魅族不参与分成)。
3. 开机页面须含五项资质, 按后台要求传包传素材即可。

## 三、接 SDK 游戏接入注意事项

**说明: 本注意事项中的评测、首发、上线&下架邮件模板详见本压缩包内**

### 1、游戏评测邮件申请模板, 见文档一 (非首发游戏请忽略此步骤)

(1) 评测需首发前**至少 2 周**邮件提交申请, 评测不影响所有流程, 可同时进行

(2) 邮件标题请严格按格式操作, 游戏推广计划&apk 包以**百度网盘**形式提供

## 2、游戏测试邮件申请模板，见文档二（非首发游戏请忽略此步骤）

## 3、游戏首发邮件申请模板，见文档三（非首发游戏请忽略此步骤）

(1). 首发申请邮件必须至少在首发前 1 周发出。**每周五统计下周首发需求**。如未按时间提交的首发申请邮件，不予安排首发资源

(2) 如因特殊原因游戏无法按时首发，请提前告知商务，否则视为无故跳票，第一次无故跳票首发资源降级，第二次无故跳票，取消首发资格。

## 4、游戏上线（新品）申请模板，见文档四（游戏更新审核不需要发邮件）

(1) 新品（首发）上线审核只接受邮件通知，不接受其他方式通知（QQ、微信等）。**审核在邮件提交后 3 个工作日内完成。**

邮件标题必须是：**【魅族新品】XXXXXX（公司名称）-XXXXX（填写游戏名称）**

邮件须在后台上传好游戏包后再发送，首发游戏同样需要发送此封邮件。

**如对上线时间有要求，请自行在后台设置上线时间。**

正式上线游戏不允许有非魅族广告、不允许有外部下载链接（包含须去掉咪咕登陆和退出框）不允许有非魅族的第三方支付，不允许有非魅族帐号注册&登录&绑定功能。

## 5、游戏下架申请模板，见文档五。

(1) 游戏下架后，后台必须开启联调，否则老玩家无法支付或者登录游戏。

(2) 如果老玩家无法继续游戏，必须提供补偿方案

## 6、常见问题及解答：

**(1) CP 问：发出评测邮件后，什么时候能收到回复，等出评测结果我才能进行下一步吗？**

答：评测邮件并不会被回复，不用等到魅族评测结束再进行下一步，我方的评测不影响游戏上线的所有流程，所以发完评测邮件后就请进行下一步操作。

**(2) CP 问：我的后台游戏已经提交，什么时候才审核完？**

答：首发或新品上线的游戏在[游戏上线审核（新品）](#)申请邮件发出后 3 个工作日内完成审核，超过时间请联系商务。

更新审核不需要邮件申请。

**(3) CP 问：我的游戏有账号登录，是该接网游 sdk 还是单机 sdk 呢？**

答：接入网游 SDK。创建游戏时，游戏接入类型为网游 SDK。且不影响游戏按单机游戏发布。

**(4) CP 问：重点游戏可否做预约？流程如何？**

答：支持重点游戏的预约，上线流程和普通游戏一样。选择状态为预约上架，无须上传游戏包。

**附件、魅族游戏中心自行上传的资料要求****上线素材要求：**

必填项目	填写内容（必填）
1、游戏名称+游戏类型	
2、游戏包名	新游必须按照开发者后台提示填写
3、公司全称	
4、游戏简介	
5、更新说明	
6、关键字	空格隔开即可，如：单机 消除 萌萌哒
7、编辑推荐语	12 字以内（写在更新第一行）
8、游戏 ICON	512*512 PNG（安装后图标跟 ICON 必须一直）
9、宣传截图	1080*1920（至少 4 张）JPG
10、游戏著作权证书	
11、授权证明	